

RESUMEN DE SOLICITUDES DE DPI
POR TIPO DE TRAMITE
DEL 02/01/2009 AL 31/10/2018

TIPO DE TRÁMITE	SOLICITUDES
PRIMERA VEZ	10,865,670
REPOSICIÓN	3,350,742
TOTAL	14,216,412

RESUMEN POR ETAPA DEL PROCESO DE EMISIÓN DEL DPI DEL 02/01/2009 AL 31/10/2018

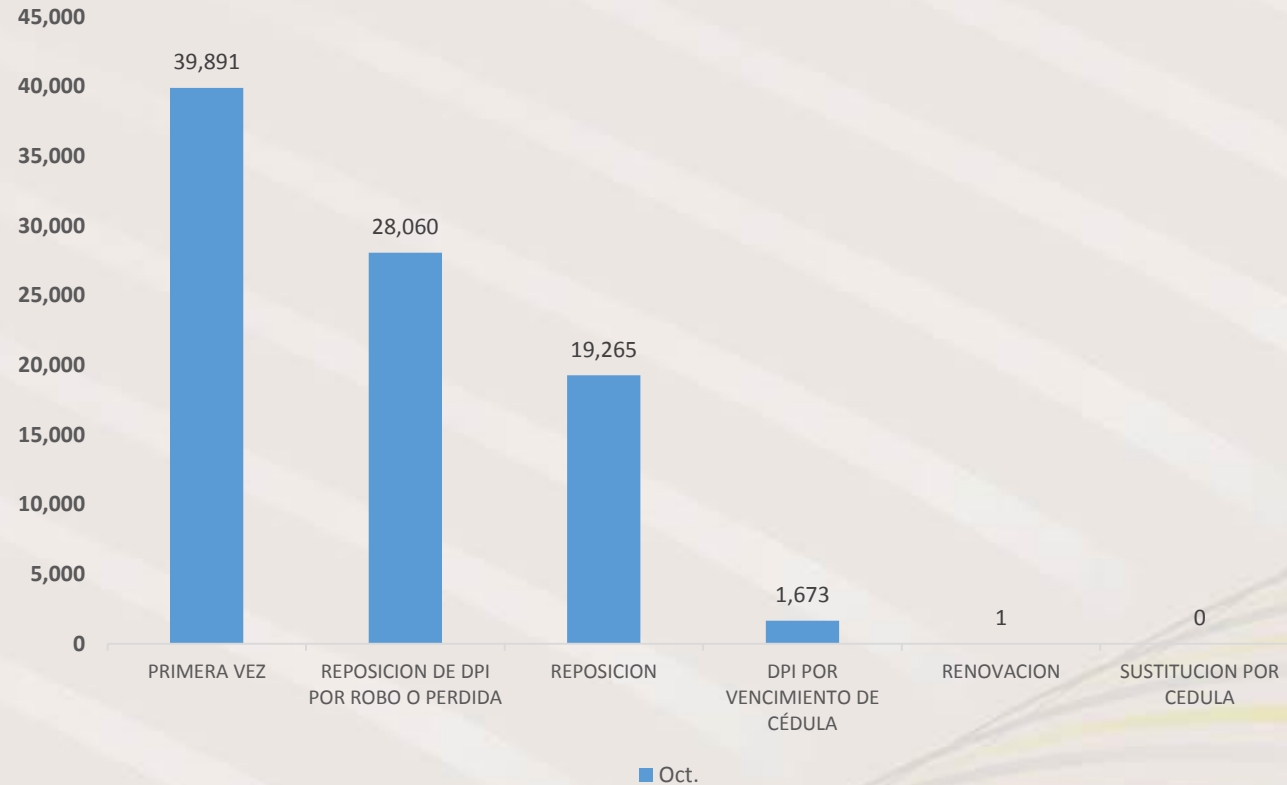
TIPO DE TRÁMITE	DPI CANCELADOS	DPI EMITIDOS (IMPRESOS)	DPI EN PROCESO DE VERIFICACIÓN (PENDIENTES DE IMPRESIÓN)	DPI ENTREGADO AL CIUDADANO	DPI PENDIENTE DE ACCION DEL SOLICITANTE	TOTAL GENERAL
SUSTITUCION POR CEDULA	7,541	233,133	394	6,559,889	145	6,801,102
PRIMERA VEZ	1,617	232,197	146,173	3,107,594	370	3,487,951
REPOSICION DE DPI POR ROBO O PERDIDA	929	102,649	125,557	2,019,641	324	2,249,100
REPOSICION	3,536	65,558	87,606	944,780	157	1,101,637
DPI POR VENCIMIENTO DE CÉDULA	379	40,802	6,640	528,695	101	576,617
RENOVACION		1	2	2		5
Total general	14,002	674,340	366,372	13,160,601	1,097	14,216,412

Según sistema de inventario de DPI, la cantidad de DPI en oficinas al 31 de octubre 2018 es de: **109,001**

SOLICITUDES EN PROCESO DE IMPRESION, POR TIPO DE TRÁMITE Y DÍAS TRANSCURRIDOS

Tipo de Tramite	30 o Menos	31 o Mas	Total general
PRIMERA VEZ	36,229	109,944	146,173
REPOSICION DE DPI POR ROBO O PERDIDA	27,743	97,814	125,557
REPOSICION	19,453	68,153	87,606
DPI POR VENCIMIENTO DE CÉDULA	1,400	5,240	6,640
SUSTITUCION POR CEDULA		394	394
RENOVACION	1	1	2
Total general	84,826	281,546	366,372

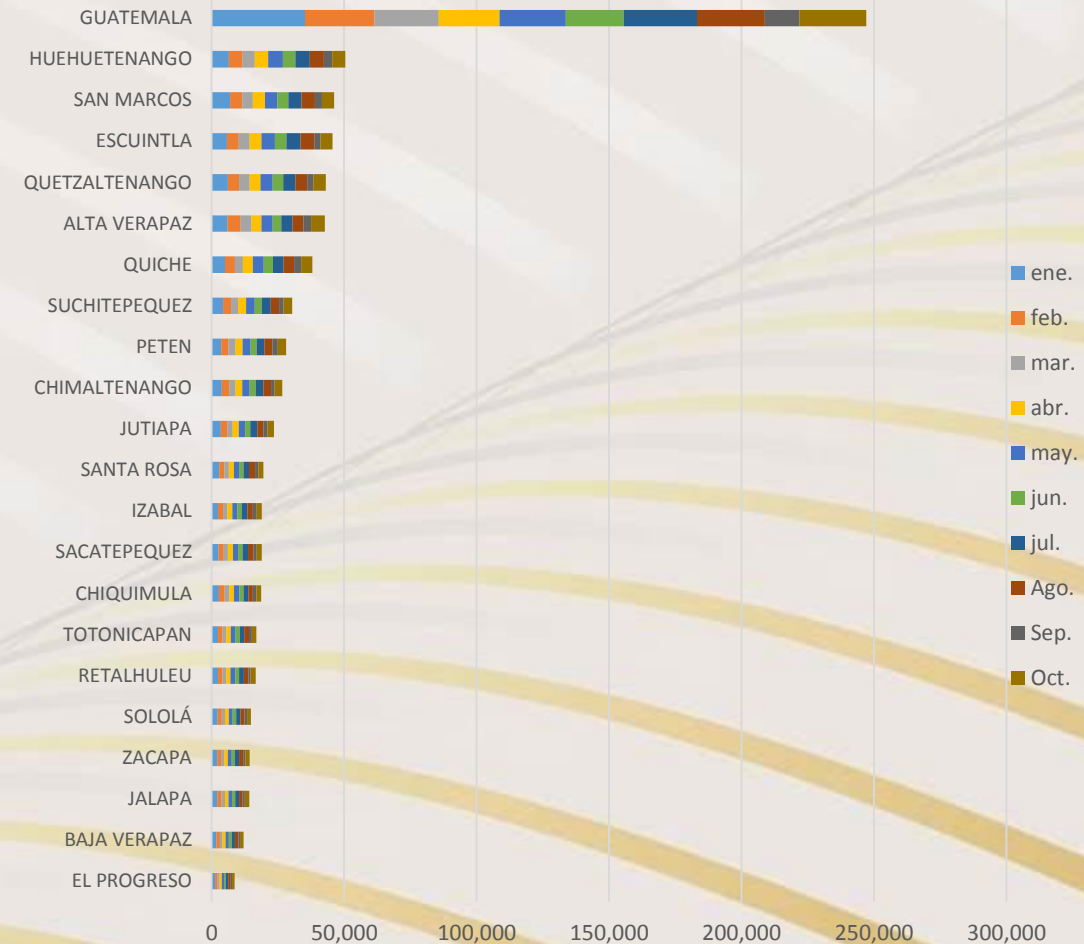
COMPORTAMIENTO MENSUAL DE SOLICITUDES DE DPI POR TIPO DE TRAMITE DEL AÑO 2018



TIPO DE TRÁMITE	ene.	feb.	mar.	abr.	may.	Jun.	Jul.	Ago.	Sep.	Oct.	Total general
PRIMERA VEZ	50,875	35,924	32,357	34,131	36,365	32,249	36,922	37,405	30,420	39,891	366,539
REPOSICION DE DPI POR ROBO O PERDIDA	35,657	28,795	25,601	26,961	29,888	25,015	31,213	29,424	24,708	28,060	285,322
REPOSICION	27,328	20,840	19,153	17,907	19,823	16,353	21,676	20,873	17,396	19,265	200,614
DPI POR VENCIMIENTO DE CÉDULA	2,878	2,148	2,020	2,203	2,126	1,714	2,074	2,059	1,583	1,673	20,478
RENOVIACION	2					1			1	1	5
SUSTITUCION POR CEDULA				1					2		3
Total general	116,740	87,707	79,131	81,203	88,202	75,332	91,885	89,761	74,110	88,890	872,961

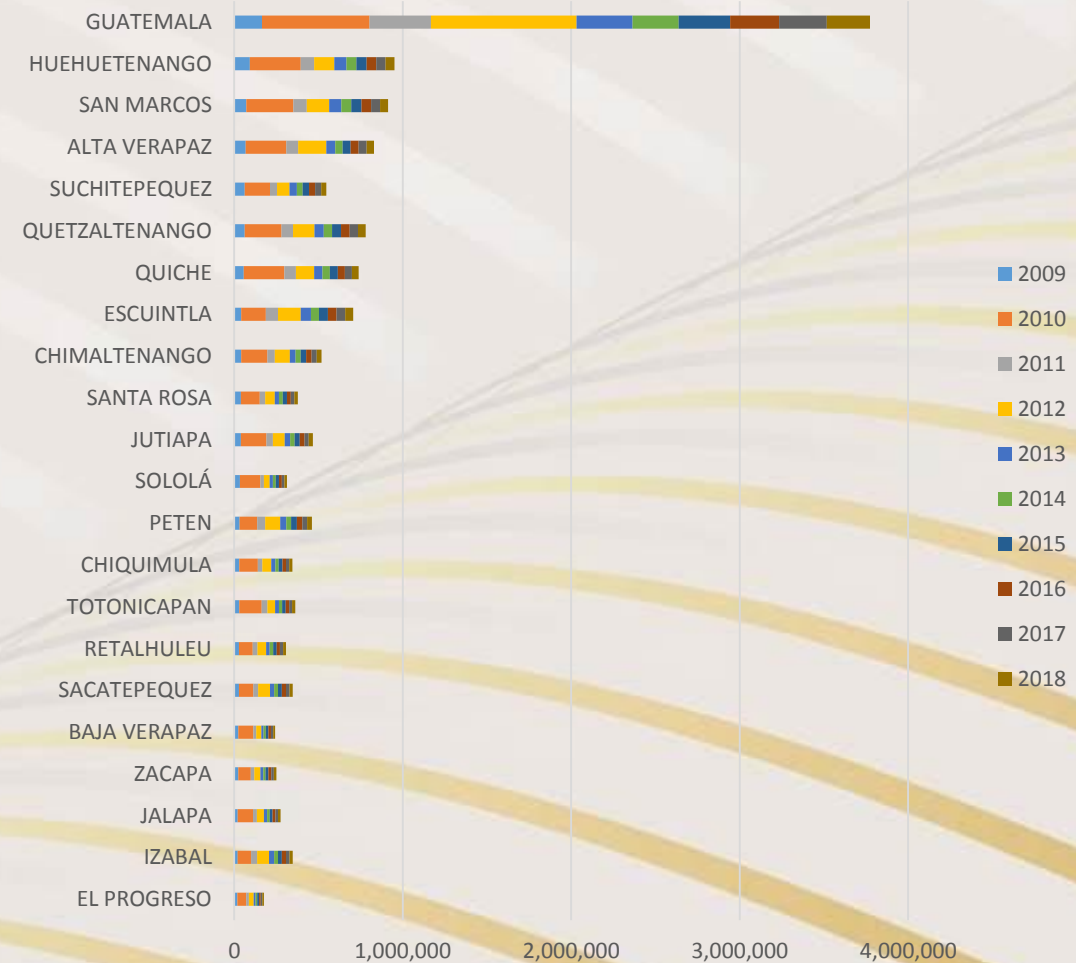
SOLICITUDES DE DPI POR DEPARTAMENTO Y MES DEL AÑO 2018

Departamento	ene.	feb.	mar.	abr.	may.	jun.	jul.	Ago.	Sep.	Oct.	Total general
GUATEMALA	35,180	26,258	24,314	22,861	25,117	21,765	27,671	25,634	13,078	25,258	247,136
HUEHUETENANGO	6,510	5,146	4,654	5,061	5,496	4,762	5,374	5,373	3,110	4,931	50,417
SAN MARCOS	6,980	4,621	3,962	4,535	4,704	4,183	4,917	5,012	2,737	4,525	46,176
ESCUINTLA	5,753	4,420	4,150	4,428	5,136	4,273	5,372	5,193	2,285	4,543	45,553
QUETZALTENANGO	6,160	4,184	3,973	4,077	4,585	4,033	4,566	4,460	2,349	4,741	43,128
ALTA VERAPAZ	5,962	4,950	4,117	3,800	4,165	3,350	4,227	4,046	2,949	5,180	42,746
QUICHE	5,012	3,704	3,123	3,668	4,191	3,489	3,936	4,017	2,658	4,201	37,999
SUCHITEPEQUEZ	4,350	3,017	2,626	2,987	3,303	2,684	3,318	3,116	1,757	3,218	30,376
PETEN	3,596	2,724	2,722	2,672	2,943	2,366	2,905	3,017	1,964	3,133	28,042
CHIMALTENANGO	3,783	2,839	2,361	2,555	2,763	2,323	2,915	2,878	1,335	2,945	26,697
JUTIAPA	3,468	2,411	2,082	2,291	2,432	1,905	2,619	2,352	1,533	2,374	23,467
SANTA ROSA	2,830	1,976	1,727	1,916	1,927	1,638	2,064	2,247	1,204	1,971	19,500
IZABAL	2,407	1,844	1,726	1,808	1,930	1,579	2,138	2,122	1,413	1,967	18,934
SACATEPEQUEZ	2,586	1,900	1,680	1,867	1,997	1,658	2,057	2,017	1,204	1,963	18,929
CHIQUIMULA	2,773	2,171	1,748	1,765	1,942	1,611	1,816	1,765	1,273	1,860	18,724
TOTONICAPAN	2,384	1,689	1,461	1,671	1,849	1,472	1,694	1,811	1,097	1,775	16,903
RETALHULEU	2,321	1,764	1,441	1,563	1,789	1,472	1,770	1,747	856	1,922	16,645
SOLOLÁ	2,244	1,558	1,243	1,420	1,443	1,327	1,574	1,583	951	1,409	14,752
ZACAPA	2,077	1,491	1,211	1,305	1,504	1,145	1,648	1,570	857	1,457	14,265
JALAPA	2,137	1,596	1,340	1,300	1,317	1,239	1,355	1,424	865	1,574	14,147
BAJA VERAPAZ	1,765	1,299	1,047	1,095	1,243	1,056	1,249	1,326	652	1,247	11,979
EL PROGRESO	1,275	930	777	822	819	677	938	963	476	930	8,607
Total general	111,553	82,492	73,485	75,467	82,595	70,007	86,123	83,673	46,603	83,124	795,122



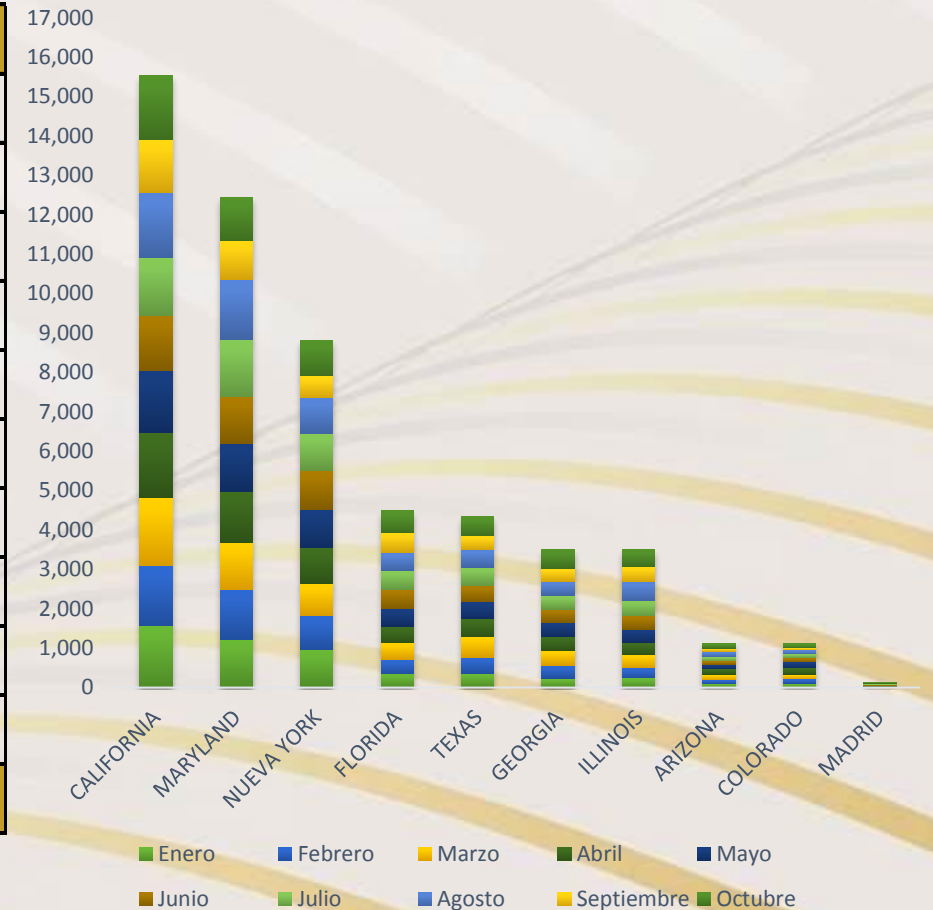
SOLICITUDES DE DPI POR DEPARTAMENTO Y AÑO

DEPARTAMENTO	2009	2010	2011	2012	2013	2014	2015	2016	2017	2018	Total general
GUATEMALA	165,575	637,169	365,740	863,640	332,284	272,422	306,122	290,185	283,935	255,451	3,772,523
HUEHUETENANGO	93,659	300,506	80,240	118,922	72,571	58,527	61,670	57,461	55,526	51,785	950,867
SAN MARCOS	71,186	279,816	80,308	132,509	71,733	58,740	62,036	56,551	53,540	47,637	914,056
ALTA VERAPAZ	69,147	241,067	69,071	166,862	54,597	42,580	47,694	47,649	47,532	43,612	829,811
QUETZALTENANGO	61,954	218,091	68,666	127,590	55,374	49,026	53,306	51,894	49,354	44,700	779,955
QUICHE	56,216	242,335	68,599	106,715	50,726	43,228	46,798	42,203	42,232	38,911	737,963
ESCUINTLA	42,185	146,336	71,565	133,988	60,857	47,355	53,990	51,491	50,291	47,318	705,376
SUCHITEPEQUEZ	62,475	150,904	40,449	74,765	42,669	34,068	39,191	36,146	35,488	31,298	547,453
CHIMALTENANGO	41,720	155,588	43,791	89,495	34,034	30,485	32,689	31,589	30,989	27,541	517,921
JUTIAPA	38,884	151,951	39,121	70,467	31,682	27,421	29,809	27,562	26,138	23,924	466,959
PETEN	32,154	104,495	47,806	87,933	37,130	28,947	34,196	31,384	29,266	28,644	461,955
SANTA ROSA	39,668	112,782	31,136	56,537	26,148	22,160	24,175	22,931	21,579	19,811	376,927
TOTONICAPAN	30,183	132,578	34,247	46,049	22,569	19,851	20,864	19,277	18,910	17,381	361,909
SACATEPEQUEZ	27,967	86,096	28,818	69,832	24,476	22,457	23,776	23,346	22,012	19,346	348,126
IZABAL	21,423	79,549	34,800	70,801	30,816	22,045	23,381	24,220	21,450	19,179	347,664
CHIQUIMULA	30,842	108,931	27,739	52,814	24,387	19,755	22,544	20,560	19,740	19,084	346,396
SOLOLÁ	34,923	121,049	20,121	35,503	18,071	16,655	18,982	16,736	16,550	15,111	313,701
RETALHULEU	28,004	82,450	27,457	52,047	21,583	19,258	20,990	19,693	18,303	17,178	306,963
JALAPA	21,666	90,567	22,752	41,791	17,923	15,697	17,729	16,326	15,838	14,411	274,700
ZACAPA	24,445	73,728	20,448	36,659	16,447	14,264	17,277	16,398	16,277	14,546	250,489
BAJA VERAPAZ	24,850	88,616	17,430	30,156	14,109	13,177	14,656	14,737	13,256	12,284	243,271
EL PROGRESO	18,681	53,384	15,631	27,245	11,560	10,044	11,687	10,153	9,509	8,871	176,765
Total general	1,037,807	3,657,988	1,255,935	2,492,320	1,071,746	888,162	983,562	928,492	897,715	818,023	14,031,750



SOLICITUDES DE DPI EN EL EXTRANJERO POR MES DEL AÑO 2018

DEPARTAMENTO	Enero	Febrero	Marzo	Abril	Mayo	Junio	Julio	Agosto	Septiembre	Octubre	Total General
CALIFORNIA	1,586	1,518	1,710	1,663	1,579	1,396	1,460	1,655	1,354	1,609	15,530
MARYLAND	1,221	1,269	1,194	1,301	1,222	1,175	1,454	1,524	981	1,094	12,435
NUEVA YORK	958	869	812	912	970	984	940	909	557	905	8,816
FLORIDA	349	357	434	422	445	479	482	461	504	548	4,481
TEXAS	356	416	510	463	430	410	467	451	344	478	4,325
GEORGIA	239	333	369	355	356	339	346	355	335	469	3,496
ILLINOIS	247	247	341	308	334	339	385	489	380	426	3,496
ARIZONA	103	89	144	145	107	86	109	134	81	120	1,118
COLORADO	113	102	129	151	155	101	105	98	55	101	1,110
MADRID	15	15	3	16	9	16	14	12	15	16	131
TOTAL GENERAL	5,187	5,215	5,646	5,736	5,607	5,325	5,762	6,088	4,606	5,766	54,938



SOLICITUDES DE DPI EN EL EXTRANJERO POR AÑO

DEPARTAMENTO	2012	2013	2015	2016	2017	2018	Total general
CALIFORNIA		790	7,335	18,053	17,953	15,530	59,661
NUEVA YORK		1	3,988	7,615	11,330	8,816	31,750
MARYLAND				7,879	10,348	12,435	30,662
TEXAS			8,423	5,064	4,604	4,481	22,572
GEORGIA				3,590	4,740	3,496	11,826
FLORIDA	733	219	2,992		2,193	4,325	10,462
ILLINOIS				2,597	3,552	3,496	9,645
ARIZONA				1,365	1,667	1,110	4,142
COLORADO				831	1,359	1,118	3,308
MADRID			61	289	153	131	634
Total general	733	1,010	22,799	47,283	57,899	54,938	184,662

