

RESUMEN DE SOLICITUDES DE DPI  
POR TIPO DE TRAMITE  
DEL 02/01/2009 AL 31/03/2019

TIPO DE TRÁMITE	SOLICITUDES
PRIMERA VEZ	11,068,105
REPOSICIÓN	3,612,760
<b>TOTAL</b>	<b>14,680,865</b>

## RESUMEN POR ETAPA DEL PROCESO DE EMISIÓN DEL DPI DEL 02/01/2009 AL 31/03/2019

TIPO DE TRÁMITE	DPI CANCELADOS	DPI EMITIDOS (IMPRESOS)	DPI EN PROCESO DE VERIFICACIÓN (PENDIENTES DE IMPRESIÓN)	DPI ENTREGADO AL CIUDADANO	DPI PENDIENTE DE ACCION DEL SOLICITANTE	TOTAL GENERAL
SUSTITUCION POR CEDULA	7,657	230,284	176	6,562,075	223	<b>6,800,415</b>
PRIMERA VEZ	1,644	298,549	5,701	3,376,272	393	<b>3,682,559</b>
REPOSICION DE DPI POR ROBO O PERDIDA	971	151,701	3,307	2,244,890	302	<b>2,401,171</b>
REPOSICION	3,614	105,933	2,721	1,099,140	175	<b>1,211,583</b>
DPI POR VENCIMIENTO DE CÉDULA	387	42,397	245	541,967	135	<b>585,131</b>
RENOVACION		2		4		<b>6</b>
<b>Total general</b>	<b>14,273</b>	<b>828,866</b>	<b>12,150</b>	<b>13,824,348</b>	<b>1,228</b>	<b>14,680,865</b>

Según sistema de inventario de DPI, la cantidad de DPI en oficinas al 31 de marzo 2019 es de: **211,958**

## SOLICITUDES EN PROCESO DE IMPRESION, POR TIPO DE TRÁMITE Y DÍAS TRANSCURRIDOS

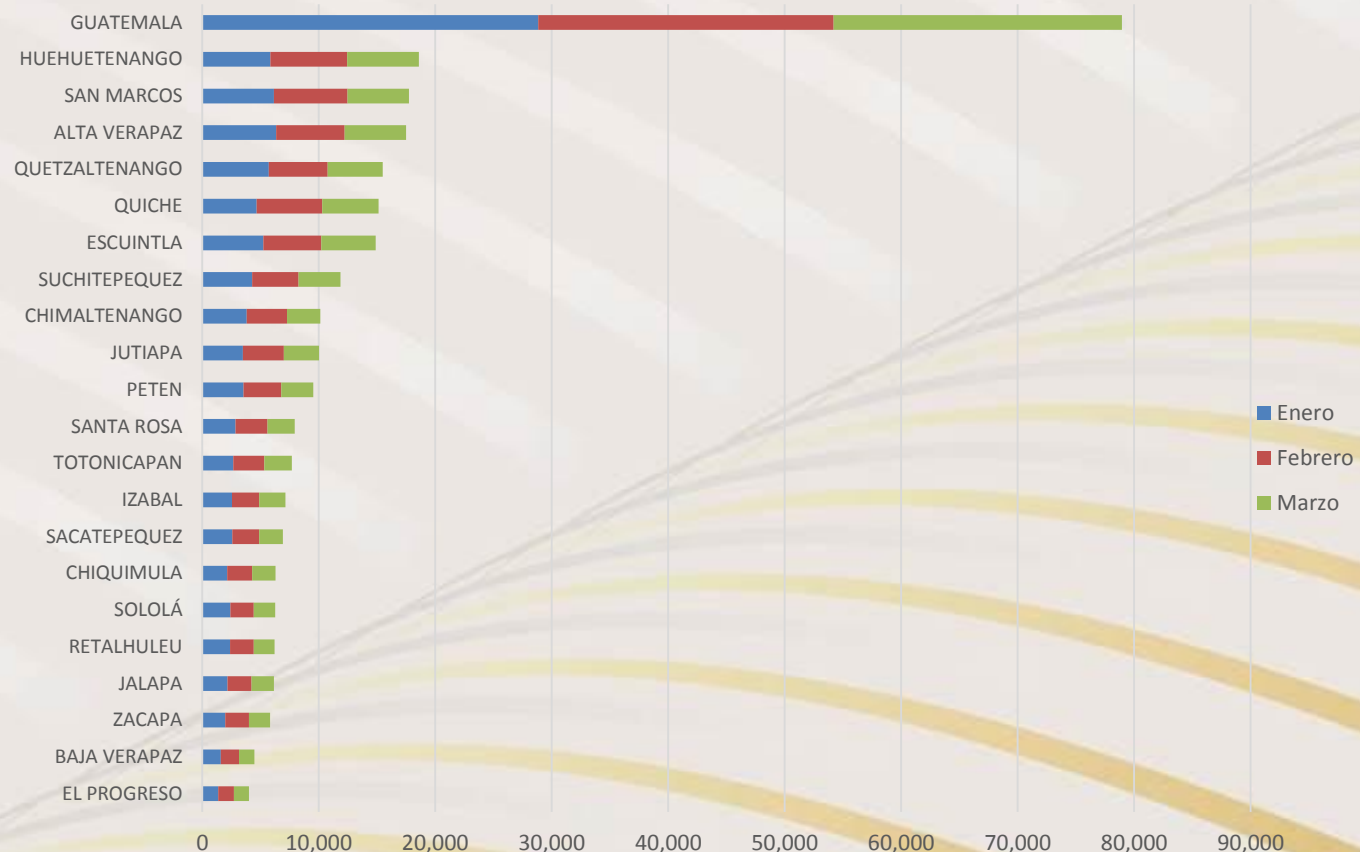
Tipo de Tramite	30 o Menos	31 o Mas	Total general
PRIMERA VEZ	4,212	1,489	5,701
REPOSICION DE DPI POR ROBO O PERDIDA	3,233	74	3,307
REPOSICION	2,619	102	2,721
DPI POR VENCIMIENTO DE CÉDULA	208	37	245
SUSTITUCION POR CEDULA		176	176
<b>Total general</b>	<b>10,272</b>	<b>1,878</b>	<b>12,150</b>



TIPO DE TRÁMITE	Enero	Febrero	Marzo	Total
PRIMERA VEZ	46,200	41,874	36,705	124,779
REPOSICION DE DPI POR ROBO O PERDIDA	33,913	33,837	32,090	99,840
REPOSICION	23,818	25,421	24,669	73,908
DPI POR VENCIMIENTO DE CÉDULA	1,773	1,747	1,762	5,282
RENOVACION	1			1
SUSTITUCION POR CEDULA	1			1
<b>Total general</b>	<b>105,706</b>	<b>102,879</b>	<b>95,226</b>	<b>303,811</b>

## SOLICITUDES DE DPI POR DEPARTAMENTO Y MES DEL AÑO 2019

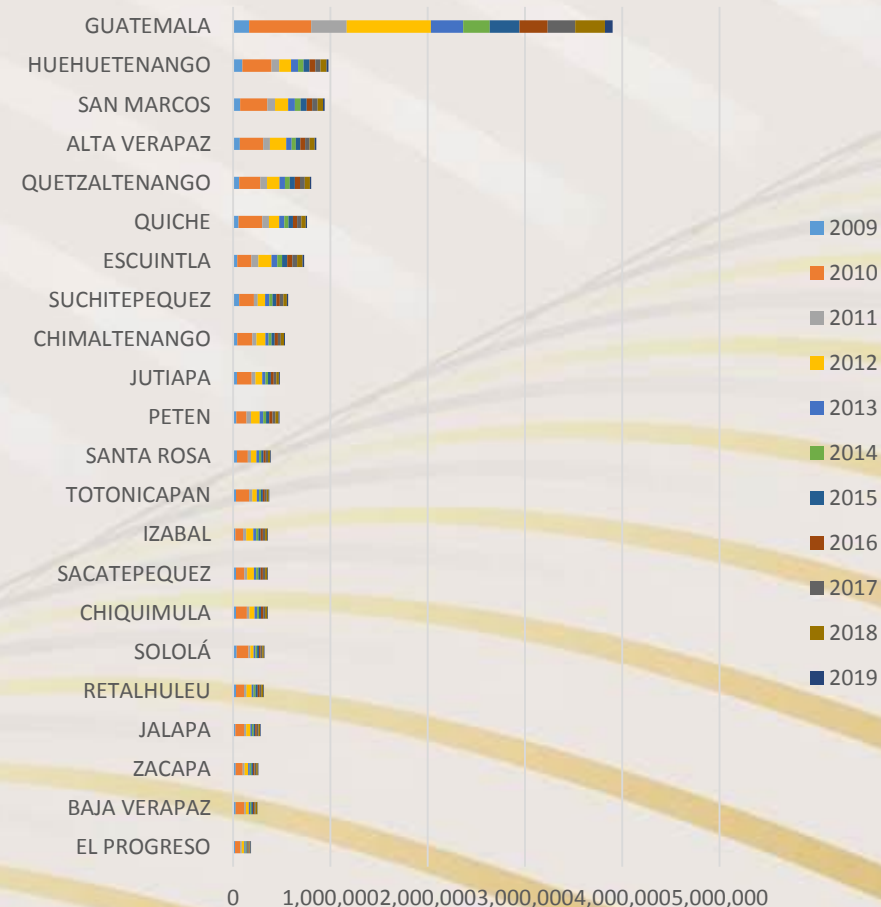
Departamento	Enero	Febrero	Marzo	Total general
GUATEMALA	28,855	25,354	24,745	<b>78,954</b>
HUEHUETENANGO	5,855	6,594	6,154	<b>18,603</b>
SAN MARCOS	6,168	6,305	5,272	<b>17,745</b>
ALTA VERAPAZ	6,337	5,886	5,279	<b>17,502</b>
QUETZALTENANGO	5,710	5,052	4,721	<b>15,483</b>
QUICHE	4,674	5,631	4,837	<b>15,142</b>
ESCUINTLA	5,236	4,986	4,674	<b>14,896</b>
SUCHITEPEQUEZ	4,279	3,992	3,585	<b>11,856</b>
CHIMALTENANGO	3,821	3,448	2,878	<b>10,147</b>
JUTIAPA	3,481	3,534	3,010	<b>10,025</b>
PETEN	3,544	3,234	2,761	<b>9,539</b>
SANTA ROSA	2,869	2,728	2,341	<b>7,938</b>
TOTONICAPAN	2,679	2,641	2,377	<b>7,697</b>
IZABAL	2,555	2,325	2,275	<b>7,155</b>
SACATEPEQUEZ	2,588	2,305	2,024	<b>6,917</b>
CHIQUIMULA	2,157	2,124	2,009	<b>6,290</b>
SOLOLÁ	2,414	2,019	1,826	<b>6,259</b>
RETALHULEU	2,387	2,026	1,788	<b>6,201</b>
JALAPA	2,161	2,077	1,917	<b>6,155</b>
ZACAPA	1,982	2,032	1,798	<b>5,812</b>
BAJA VERAPAZ	1,593	1,557	1,338	<b>4,488</b>
EL PROGRESO	1,376	1,340	1,297	<b>4,013</b>
<b>Total general</b>	<b>102,721</b>	<b>97,190</b>	<b>88,906</b>	<b>288,817</b>





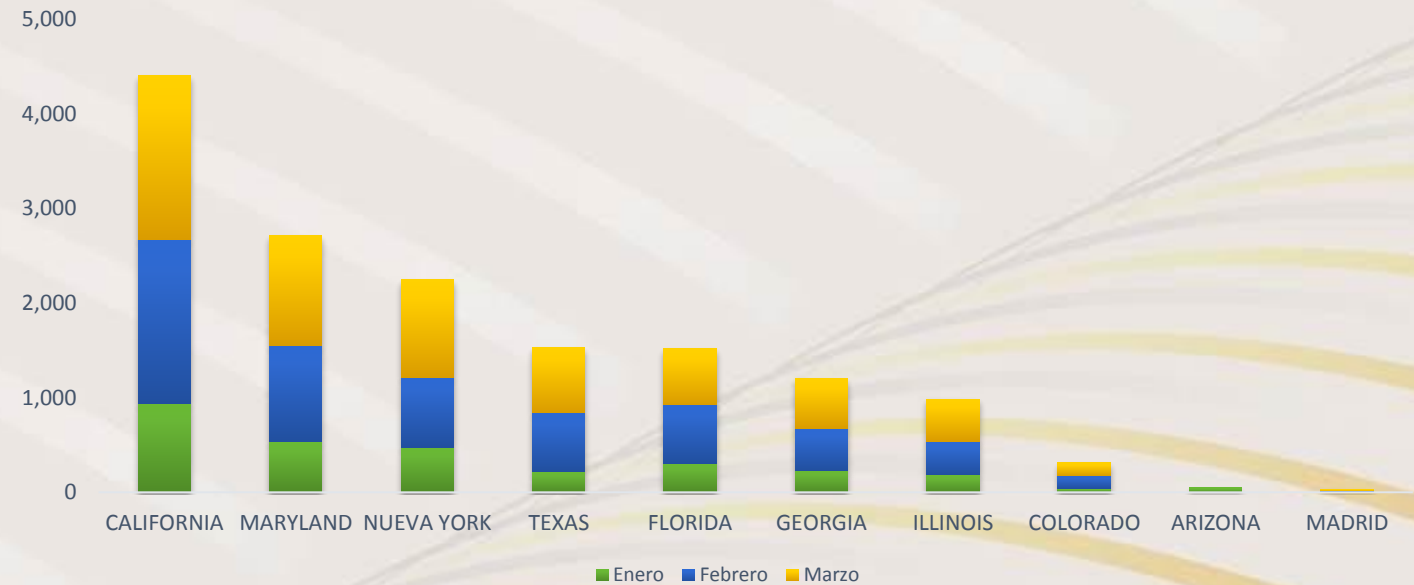
## SOLICITUDES DE DPI POR DEPARTAMENTO Y AÑO

DEPARTAMENTO	2009	2010	2011	2012	2013	2014	2015	2016	2017	2018	2019	Total general
GUATEMALA	165,453	636,689	365,697	863,615	332,285	272,420	306,123	290,201	283,978	303,542	78,954	<b>3,898,957</b>
HUEHUETENANGO	93,659	300,506	80,240	118,921	72,571	58,527	61,670	57,475	55,539	60,659	18,603	<b>978,370</b>
SAN MARCOS	71,183	279,814	80,308	132,509	71,733	58,740	62,037	56,555	53,550	56,122	17,502	<b>940,053</b>
ALTA VERAPAZ	69,147	241,066	69,071	166,861	54,597	42,580	47,693	47,650	47,543	52,156	17,745	<b>856,109</b>
QUETZALTENANGO	61,950	218,077	68,660	127,591	55,374	49,026	53,306	51,895	49,358	52,893	15,483	<b>803,613</b>
QUICHE	56,216	242,337	68,599	106,715	50,726	43,228	46,798	42,208	42,234	45,989	14,896	<b>759,946</b>
ESCUINTLA	42,183	146,326	71,563	133,988	60,857	47,355	53,990	51,496	50,300	55,329	15,142	<b>728,529</b>
SUCHITEPEQUEZ	62,475	150,902	40,448	74,765	42,669	34,067	39,191	36,149	35,496	37,347	11,856	<b>565,365</b>
CHIMALTENANGO	41,714	155,579	43,791	89,495	34,034	30,485	32,689	31,590	30,989	32,845	10,147	<b>533,358</b>
JUTIAPA	38,884	151,949	39,120	70,467	31,685	27,421	29,809	27,564	26,139	28,512	9,539	<b>481,089</b>
PETEN	32,154	104,492	47,805	87,933	37,130	28,947	34,196	31,387	29,269	33,721	10,025	<b>477,059</b>
SANTA ROSA	39,668	112,780	31,136	56,537	26,149	22,159	24,175	22,933	21,583	23,609	7,697	<b>388,426</b>
TOTONICAPAN	30,183	132,577	34,247	46,049	22,569	19,851	20,864	19,281	18,916	20,449	6,259	<b>371,245</b>
IZABAL	21,422	79,547	34,796	70,800	30,816	22,045	23,381	24,220	21,452	23,127	7,155	<b>358,761</b>
SACATEPEQUEZ	27,958	86,077	28,813	69,830	24,476	22,456	23,776	23,346	22,016	22,774	6,917	<b>358,439</b>
CHIQUIMULA	30,841	108,929	27,739	52,813	24,387	19,756	22,545	20,560	19,741	22,775	7,938	<b>358,024</b>
SOLOLÁ	34,923	121,047	20,120	35,503	18,071	16,655	18,982	16,739	16,556	17,765	6,155	<b>322,516</b>
RETALHULEU	28,002	82,449	27,457	52,046	21,583	19,258	20,990	19,696	18,316	20,479	6,290	<b>316,566</b>
JALAPA	21,666	90,567	22,752	41,791	17,923	15,697	17,729	16,327	15,842	17,061	5,812	<b>283,167</b>
ZACAPA	24,445	73,723	20,448	36,659	16,447	14,264	17,277	16,399	16,280	17,461	6,201	<b>259,604</b>
BAJA VERAPAZ	24,849	88,616	17,430	30,156	14,109	13,177	14,656	14,739	13,261	14,763	4,488	<b>250,244</b>
EL PROGRESO	18,681	53,384	15,631	27,245	11,560	10,044	11,688	10,153	9,511	10,754	4,013	<b>182,664</b>
<b>Total general</b>	<b>1,037,656</b>	<b>3,657,433</b>	<b>1,255,871</b>	<b>2,492,289</b>	<b>1,071,751</b>	<b>888,158</b>	<b>983,565</b>	<b>928,563</b>	<b>897,869</b>	<b>970,132</b>	<b>288,817</b>	<b>14,472,104</b>



## SOLICITUDES DE DPI EN EL EXTRANJERO POR MES DEL AÑO 2019

DEPARTAMENTO	Enero	Febrero	Marzo	Total General
CALIFORNIA	935	1,740	1,729	4,404
MARYLAND	537	1,018	1,158	2,713
NUEVA YORK	477	743	1,028	2,248
TEXAS	220	620	690	1,530
FLORIDA	309	614	592	1,515
GEORGIA	230	449	522	1,201
ILLINOIS	184	359	442	985
COLORADO	43	133	138	314
ARIZONA	49			49
MADRID	1	13	21	35
<b>TOTAL GENERAL</b>	<b>2,985</b>	<b>5,689</b>	<b>6,320</b>	<b>14,994</b>



## SOLICITUDES DE DPI EN EL EXTRANJERO POR AÑO

DEPARTAMENTO	2012	2013	2015	2016	2017	2018	2019	Total general
CALIFORNIA		790	7,337	18,060	17,961	17,924	4,404	<b>66,476</b>
NUEVA YORK		1	3,988	7,620	11,335	10,526	2,248	<b>35,718</b>
MARYLAND				7,879	10,351	14,145	2,713	<b>35,088</b>
TEXAS			8,423	5,064	4,605	5,382	1,515	<b>24,989</b>
GEORGIA				3,594	4,740	4,219	1,530	<b>14,083</b>
FLORIDA	733	219	2,992		2,193	4,948	1,201	<b>12,286</b>
ILLINOIS				2,598	3,553	4,122	985	<b>11,258</b>
ARIZONA				1,365	1,668	1,271	49	<b>4,353</b>
COLORADO				831	1,359	1,306	314	<b>3,810</b>
MADRID			61	290	154	160	35	<b>700</b>
<b>Total general</b>	<b>733</b>	<b>1,010</b>	<b>22,801</b>	<b>47,301</b>	<b>57,919</b>	<b>64,003</b>	<b>14,994</b>	<b>208,761</b>

